

～仁淀ブルーのふるさと～

# 池川の鮎を満喫!



第5回



## 鮎愛ふれあい祭り

仁淀川町池川

開催日  
平成28年

7月31日(日)

小雨決行  
雨天中止

会場/仁淀川町土居  
コスモス農協池川支所西

要予約

A

### 鮎釣り体験

おとり鮎2尾 + 清流のおきやく入場料付き

大人ペア1組 ¥9,000

【お一人様 ¥4,500】中学生は大人扱い

親子ペア1組 ¥7,000

【大人 ¥4,500 子ども ¥2,500】小学3年~6年生

時間/受付8:30 開始 9:00 ~ 11:00

釣りガイドが1組に1名付いて丁寧にサポート。  
初めての方や親子で、この機会にぜひ鮎友  
釣り・川遊びを体感してください!

先着  
15組

B

### 清流のおきやく

池川大橋の下、土居川と小郷川にはさまれた  
美しい宮崎の河原を眺めながら、自然のBGM  
と地元のお料理で、ゆったりとした時間をお過  
ごください。

入場料 大人 お一人様 ¥3,000

【中学生以上】

入場料 子ども お一人様 ¥1,000

【小学生】

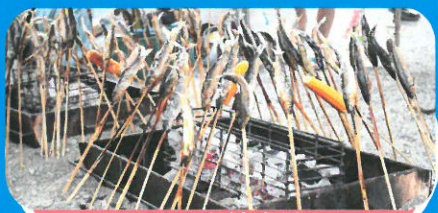
幼児  
【小学生未満】

無料

先着  
70名

時間/受付11:30 開始 12:00 ~ 14:00

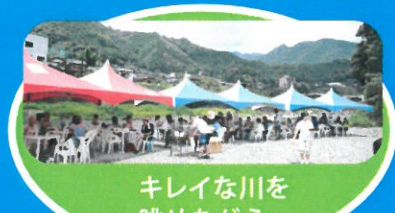
※開始時間前の料理の提供はできませんのでご了承ください。



鮎の塩焼きは  
河原で焼きます

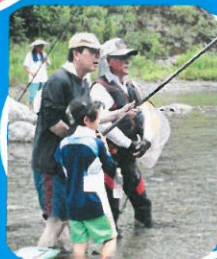


宮崎の河原



キレイな川を  
眺めながら

《特産品販売》  
仁淀川町の特産品の  
販売や観光スポットを  
紹介するコーナー  
もあります



鮎釣り体験



ふれあい体験  
川で自由に  
遊べます

主催:仁淀川町池川観光地域づくり協議会

お問合せ・お申込み:仁淀川町観光協会  
TEL/0889-35-1333 FAX/0889-35-1924

(9:00~17:30 定休日:毎週水曜日)

イベント情報や仁淀川町の観光は  
仁淀川町観光ポータルサイト  
『によどがわ.TV』をご覧ください。  
<http://niyodogawa.tv/>